



Návod k inštalácii a obsluhu



OBSAH

1. Prevádzkové podmienky

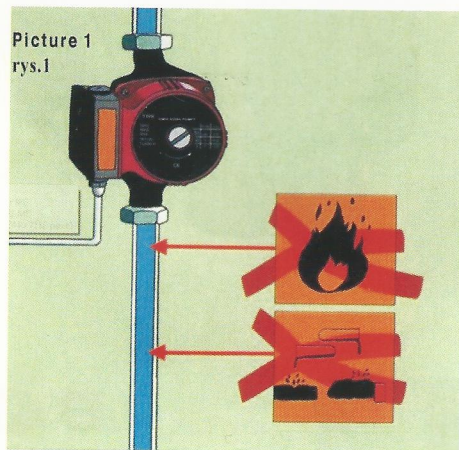
2. Inštalácia

3. Údržba a opravy

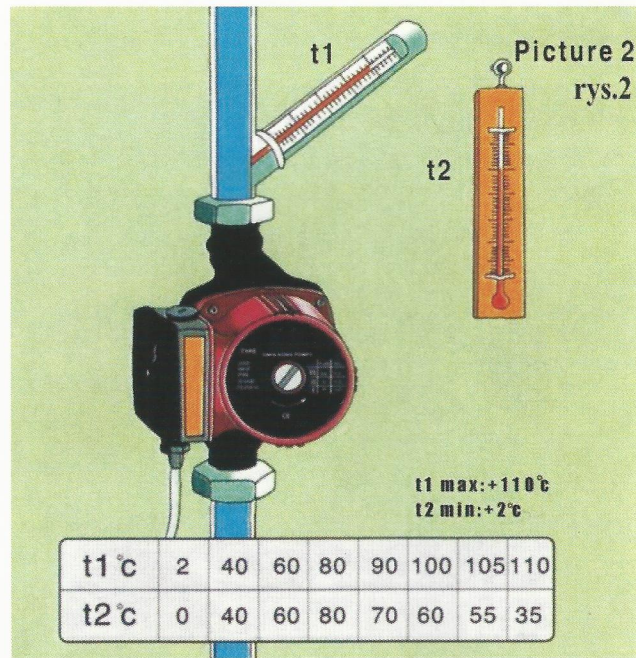
4. Záručný list

1. Prevádzkové podmienky

- Ložisko čerpadla je mazané vodou, chod čerpadla bez prívodu vody nesmie presiahnuť 10 sekúnd. Táto situácia je znázornená na obrázku 1.



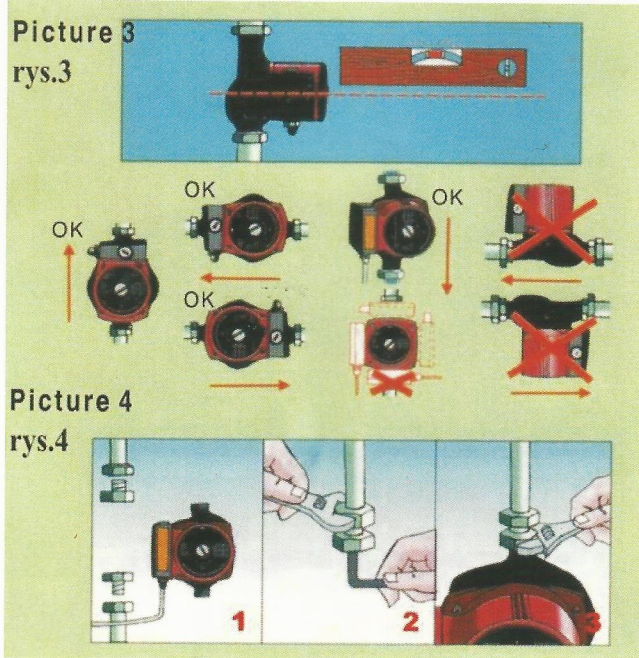
- Teplota prostredia musí byť nižšia ako teplota média. Požadovaná situácia je znázornená na obrázku 2.



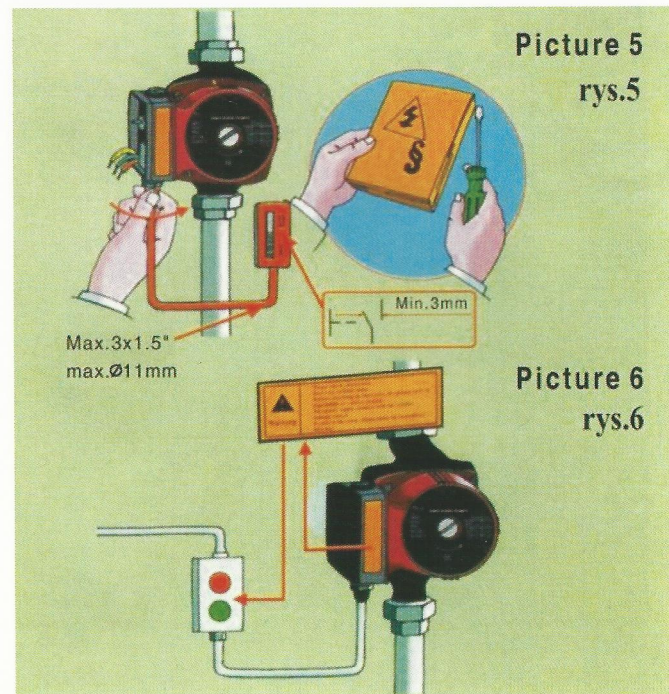
2. Inštalácia

Čerpadlo musí byť inštalované vo vodorovnej polohe. Požadovaná poloha je znázornená na obrázku 3.

Čerpadlo musí byť inštalované v súlade s nasledujúcimi postupmi uvedenými na obrázku 4.

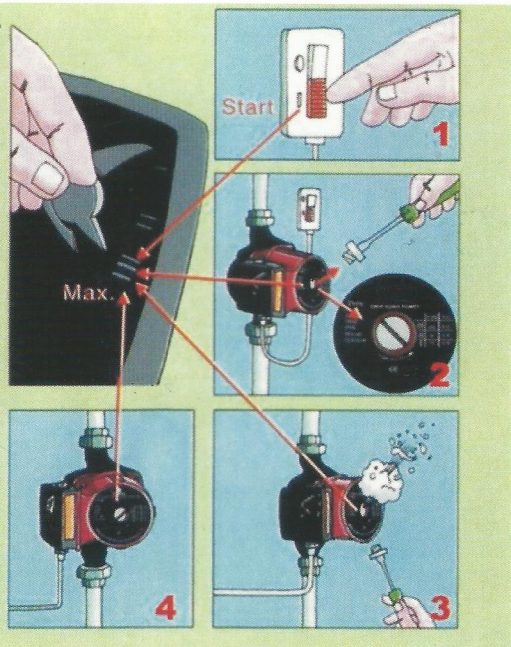


Pozor na elektrické pripojenie. Čerpadlo môže k elektrickému napájaniu pripájať technik v súlade s príslušnými predpismi. Znázornené na obr. 5. Pred inštaláciou si pozorne prečítajte varovanie. Zobrazené na obrázku 6.



Nainštalované čerpadlo je potrebné pred prvým použitím odvzdušniť, tak ako je znázornené na obrázku 7.

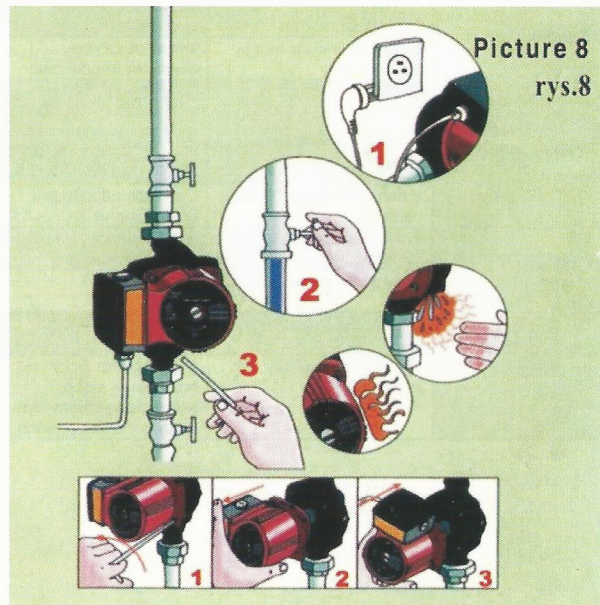
Picture 7
rys.7



3. Údržba a opravy

Pozor: Ak je napájací kábel poškodený, musí byť vymenený v servise alebo skúseným technikom, aby sa predišlo nebezpečenstvu.

Postupy údržby sú uvedené na obrázku 8.



Diagnostický zoznam možných bežných chýb.

Bežné chyby	Príčiny problémov	Opatrenia k odstráneniu problémov
Čerpadlo nejde spustiť	Napájanie nie je správne pripojené	Skontrolujte poistku, pravdepodobne je uvoľnená
	Elektrickondenzátor je poškodený	Vymeňte za nový elektrický kondenzátor
	Ložisko blokuje chod čerpadla	Čerpadlo spustte na krátku dobu pri vysokej rýchlosti alebo uvoľnite rotor na konci hriadeľa skrutkovačom
	V čerpadle sa nachádzajú nečistoty	Čerpadlo odpojte pre účely čistenia
Systém generuje nadmerný hluč	Prietok čerpadla je príliš vysoký	Upravte otáčky na nižšiu úroveň
	V čerpadle sa nachádza plyn	Uvoľnite plyn
Čerpadlo generuje nadmerný hluč	V čerpadle sa nachádza plyn	Uvoľnite plyn
	Vstupný hydraulický tlak je príliš nízky	Zvyshte hydraulický tlak nasávaním alebo skontrolujte objem plynu vo vyrovnávacej nádrži

Záručný list

Dátum predaja:

Zákazník:

Adresa:

Telefón:

Model čerpadla:

Sériové číslo:

Dátum nákupu:

Predajca (podpis a pečiatka):

