



tel: +421 245 527 104

Rýchly návod

Úvod

HTRP - RF (50) je moderný a presný digitálny izbový termostat. Týmto termostatom môžete jednoducho regulovať teplotu v dome podľa vašich požiadaviek, pre vytvorenie pohodlného domáceho prostredia.

Zhoda výrobku

Tento výrobok je v súlade so smernicou 2011/65 / EU a smernicou o rádiovom zariadení (RAD) 2014/53 / EU. Úplný text prehlásenia o zhode EU nájdete na adrese www.saluslegal.com.

2405-2480MHz; <14dBm

Bezpečnostné informácie

Použitie iba v súlade s predpismi. Iba pre interiérové použitie. Udržujte zariadenie úplne suché.

Napájanie a funkcie tlačidiel

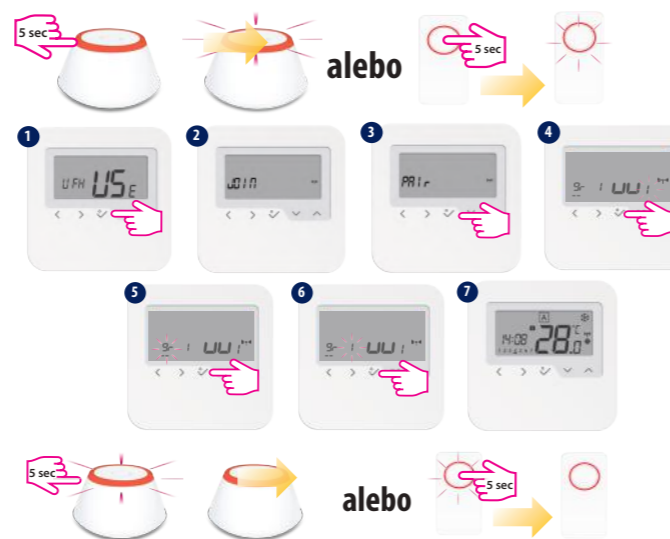


1. Výber režimu.
 < Dlhým stlačením sa vrátite bez uloženia.
 > Krátkym stlačením sa vrátite na predošlú obrazovku.

✓ Znížiť alebo zvýšiť požadovanú teplotu.
 ^ Upraviť hodnoty pri nastavovaní dňa, hodín.

✓ Tlačidlo OK. Krátkym stlačením potvrdíte výber. Dlhým stlačením tlačidla uložíte zmeny a vrátite sa na hlavnú obrazovku. Dlhým stlačením prejdete do Programovania / Hodiny / Režim vykurovania alebo chladenia.

Párovanie s centrálnou svorkovnicou - offline



Pri párovaní termostatu s centrálnou svorkovnicou môžete priradiť programovateľný termostat ku skupine termostatov. Na každej centrálnej svorkovnici môžu byť maximálne 2 skupiny. S rozširujúcim modulom KL04RF pripojeným k svorkovnici KL08RF môžete získať 12 zón.

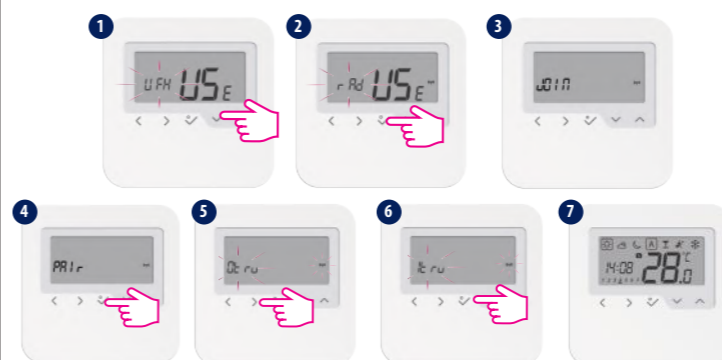
Poznámka: Do rovnakej zóny nie je možné pridať dva termostaty. Pokiaľ sa o to pokúsite, zobrazí sa nasledujúca chyba.



Párovanie s hlavicou TRV - offline



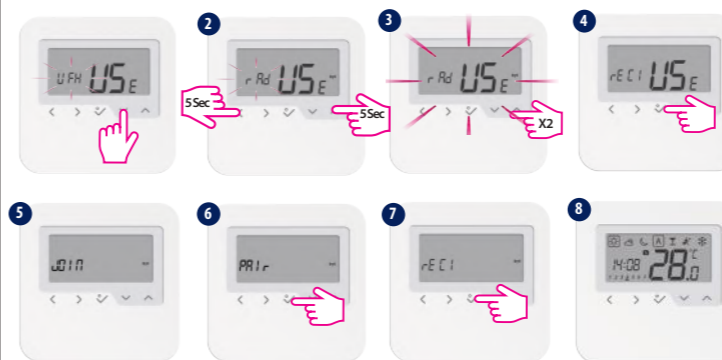
Skontrolujte, či je hlavica TRV v režime párovania. Postupujte podľa manuálu, pre úplný proces párovania TRV. Maximálne 6 hlavic TRV na jeden termostat!



Párovanie s kotlovým prijímačom RX1 / RX2



Skontrolujte, či je prijímač v režime párovania. Postupujte podľa manuálu, pre úplný proces párovania prijímača.

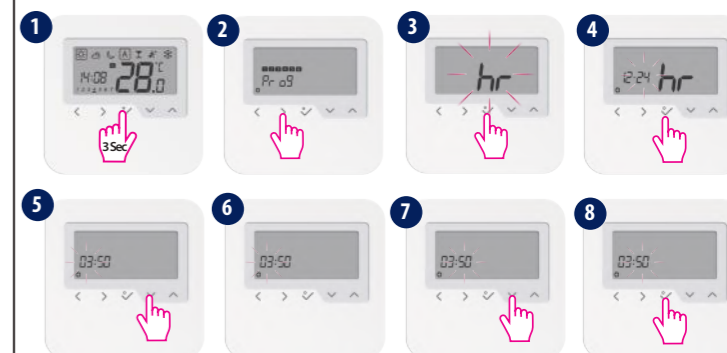


Pre spárovanie s RX2 nastavte interný prepínač prijímača na RX2 a zvolte **r E C 2** krok 4. Potom postupujte rovnakým spôsobom, ako je písane vyššie.

Identifikácia zariadenia

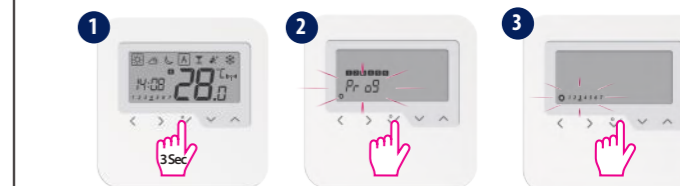


Nastavenie dátumu a času



Pokračujte rovnakými krokmi pre nastavenie dňa.

Nastavenie programu



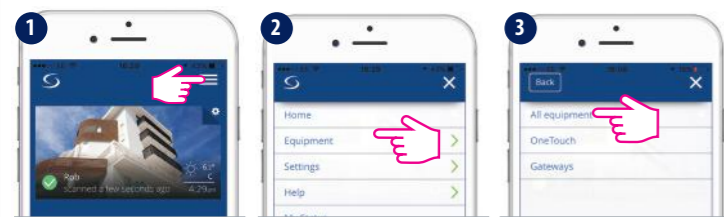
5/2 - 12 programov

7 - 6 programov

24 h - 42 programov

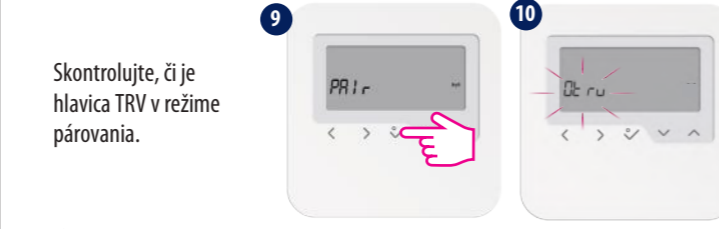
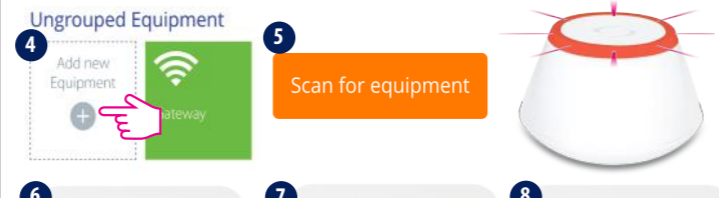
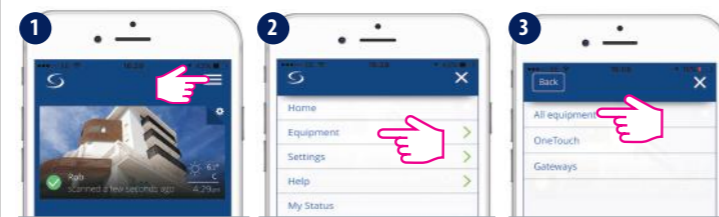
Pomocou tlačidiel vpravo a vľavo vyberte deň programu.

Párovanie s centrálnou svorkovnicou - online



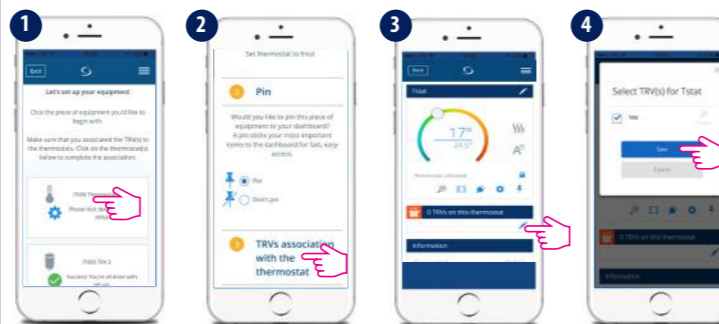
Pri párovaní termostatu s centrálnou svorkovnicou môžete priradiť programovateľný termostat ku skupine termostátov. Na každej centrálnej svorkovnici môžu byť maximálne 2 skupiny. S rozširujúcim modulom KLO4RF pripojeným k svorkovnici KLO8RF môžete získať 12 zón.

Párovanie s hlavicom TRV - online



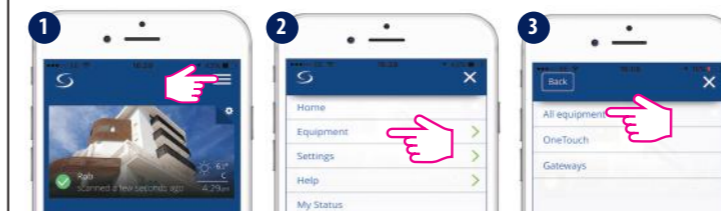
Skontrolujte, či je hlavica TRV v režime párovania.

Skontroluje, či je hlavica TRV v režime párovania. Postupujte podľa manuálu, pre úplný proces párovania TRV. Maximálne 6 hlavíc TRV na jeden termostat!

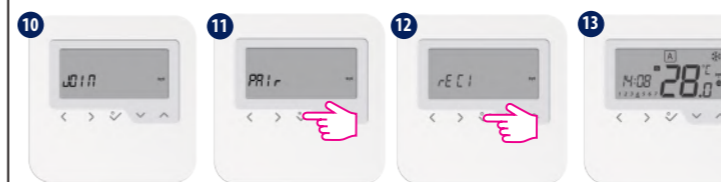
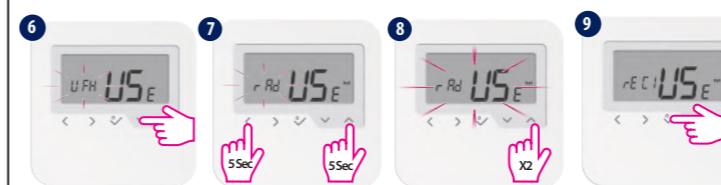


Poznámka: Kontrolka hlavice TRV bude blikať oranžovou farbou, pokiaľ proces priradenia nebude dokončený. Akonáhle táto akcia skončí, LED zhasne.

Párovanie s kotlovým prijímačom RX1 / RX2 - online



Skontrolujte, či je prijímač v režime párovania. Postupujte podľa manuálu, pre úplný proces párovania prijímača.

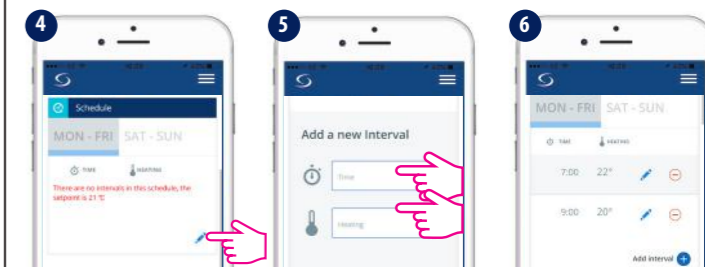


Pre spárovanie s RX2 nastavte interný prepínač prijímača na RX2 a zvolte **r E C 2** krok 4. Potom postupujte rovnakým spôsobom, ako je písane vyššie.

Identifikácia zariadenia

Poznámka: Ak chcete identifikovať vaše zariadenie, stlačte ikonku na obrazovke aplikácie. LED (alebo obrazovka) na vybranom zariadení bude blikať.

Nastavenie plánu (programu)



Poznámka: Po pripojení k aplikácii sa dátum a čas automaticky aktualizujú. Vyberte požadovaný programovací režim (5/2, 7 alebo 24h) a vytvorte si vlastný plán.

Reset do výrobných nastavení

